

### Atualização do Software

Esta Atualização de Software é para o Touch Screen Radio (Rádio Sensível ao Toque) disponível em novas cabines MY20+ Premium e Ultimate.

A versão JRA.20.04.00 do software é a versão oficial do software do SXM. O software JRA.19.38.00 ainda está aprovado para uso com o SXM.

É recomendável atualizar assim possível.

Há também um defeito corrigido nesta versão:

- O botão Edit (Editar) do SXM está sendo ativado incorretamente.
- 

### Conteúdo das Notas de Versão

[Como verificar a versão do software no rádio](#)

[Download do software pelo StellarSupport™](#)

[Instalação do software do USB para o rádio](#)

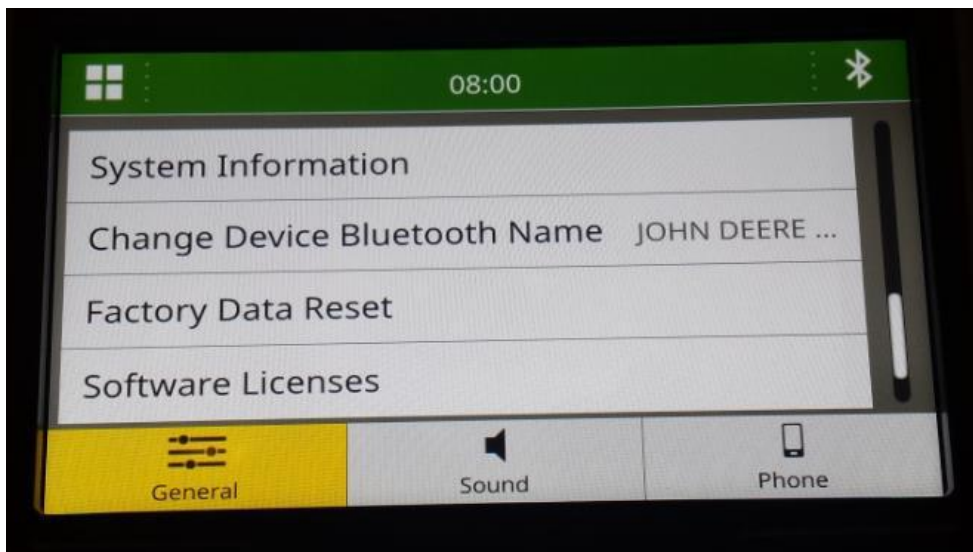
[Solução de Problemas](#)

## Como verificar a versão do software no rádio

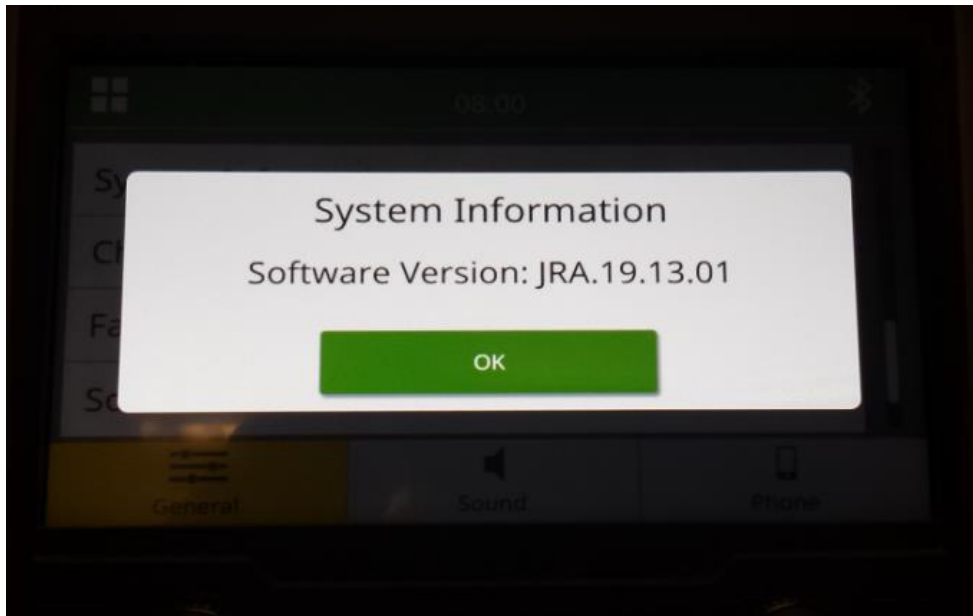
1. Selecione "Settings" (Configurações) na tela inicial



2. Role para baixo até "System Information" (Informações do Sistema)



3. Selecione "System Information" (Informações do Sistema) para ver a versão do software.



*OBSERVAÇÃO: se a versão do software no seu rádio não for JRA.19.38.00 ou mais recente, o software mais recente precisará ser baixado pelo StellarSupport™.*

## Download do software pelo StellarSupport™

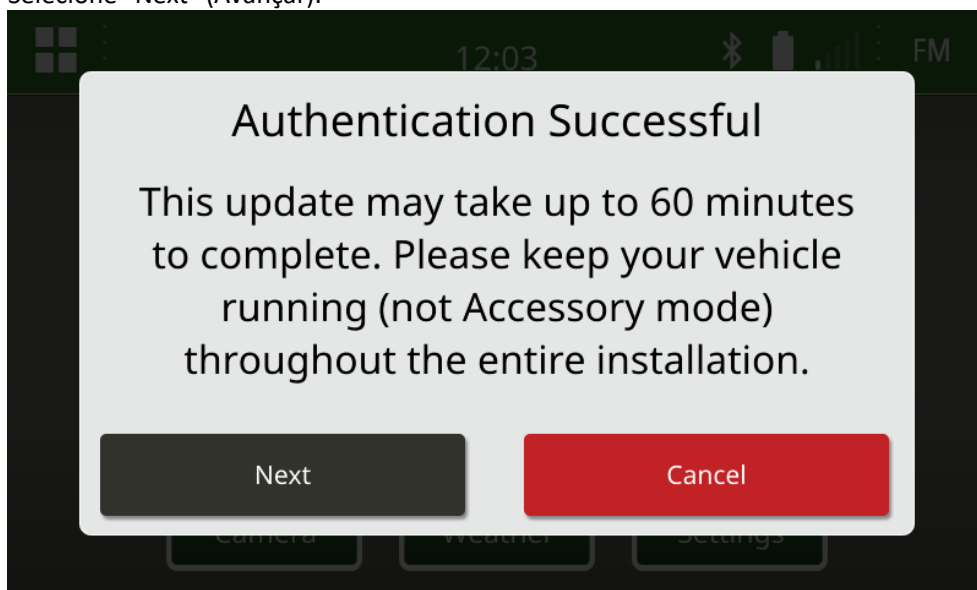
1. Selecione Download (Efetuar download) em Touch Screen Radio (Rádio Sensível ao Toque) em [stellarsupport.deere.com](http://stellarsupport.deere.com)
2. Salve o arquivo .zip no USB. Requisitos de USB:
  - a. Formato – Windows FAT32
  - b. Capacidade – recomenda-se 32 GB ou menos
3. Extraia o software no USB:
  - a. Navegue até o arquivo .zip no USB no File Explorer (Gerenciador de Arquivos)
  - b. Clique com o botão direito no arquivo .zip e selecione o 7-zip para escolher a opção "Extract Here" (Extrair Aqui)
  - c. Uma pasta chamada "Update" (Atualizar) deve aparecer no nível da raiz do USB
4. Conecte o USB na porta do rádio USB e siga as instruções no rádio para iniciar a instalação

## Instalação do software do USB para o rádio

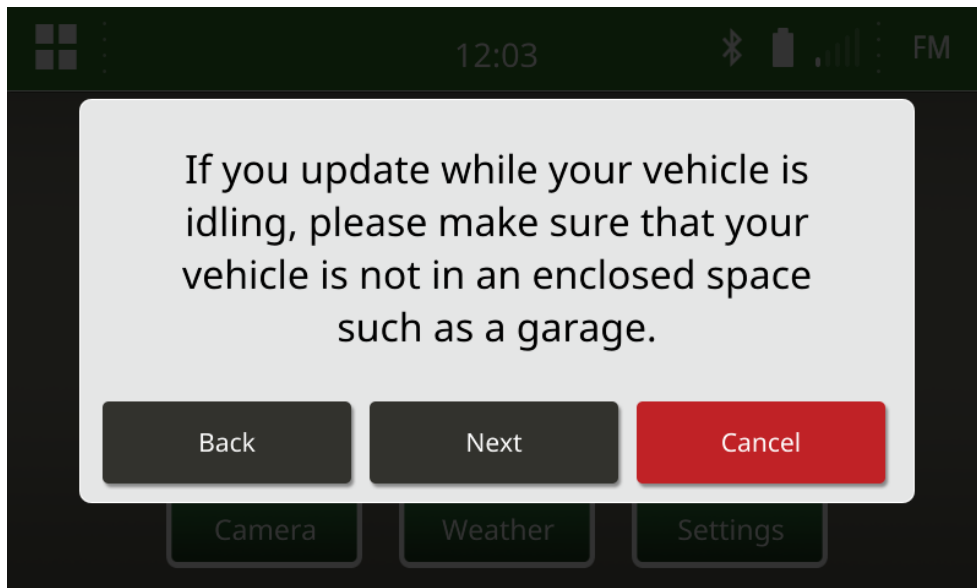
1. Insira o USB na porta USB do rádio (conector AUX/USB)



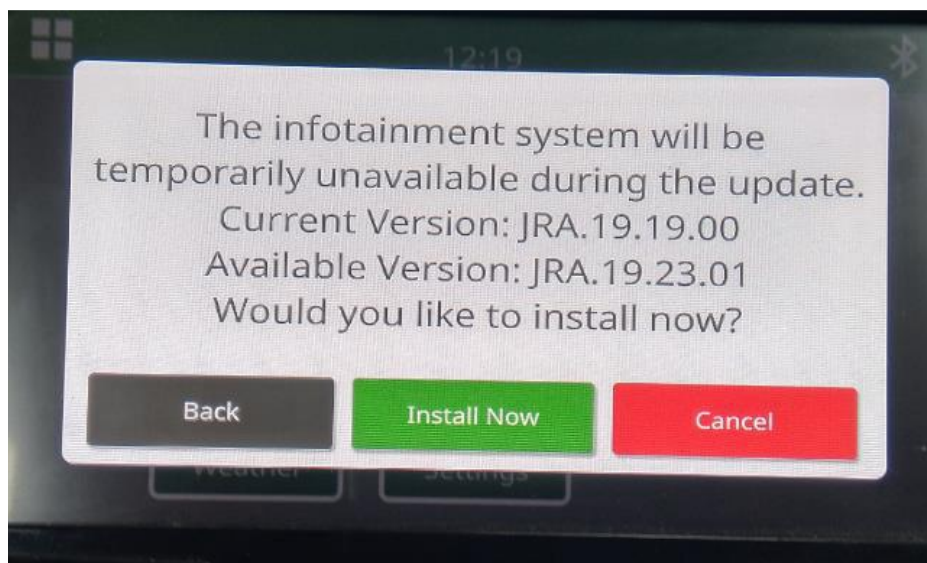
2. Aguarde a autenticação.
3. Você verá a janela pop-up "Authentication successful..." (Autenticação bem-sucedida...) na tela. Selecione "Next" (Avançar).



- Se o veículo não estiver em um espaço fechado, selecione "Next" (Avançar).



- Selecione "Install Now" (Instalar Agora) se a versão disponível for a versão do software que você deseja instalar.



*OBSERVAÇÃO: a instalação do software levará cerca de 10 minutos.*

- Uma vez instalado, faça um ciclo de chave adicional do veículo para concluir o processo de instalação.
-

---

## Solução de Problemas

Se a tela "USB Authentication Failed" (Falha de Autenticação USB) aparecer ou outra falha da instalação do software ocorrer, estas são as etapas recomendadas de solução de problemas:

- Verifique se você baixou a versão correta do software para o seu país ou região. Vá para [stellarsupport.deere.com](http://stellarsupport.deere.com) e selecione seu país para efetuar o download do software correto. Se o seu país não estiver listado, selecione um país próximo com o idioma desejado ou uma página internacional.  
*OBSERVAÇÃO: a exceção para isso é o Japão. Consulte o software específico do Japão na página "All Other Asia – English" (Todo o restante da Ásia – Inglês)*  
(<https://www.deere.com/asia/en/stellarsupport/>)
- Verifique se o formato USB está correto. A formatação recomendada é FAT32.
- Verifique se o tamanho do USB não é muito grande. O tamanho do USB recomendado é 32 GB ou menor.
- Tente outra marca de USB. Marcas USB diferentes ou antigas formatam os USBs de maneira diferente e podem não ser compatíveis.
- Tente efetuar download dos arquivos USB novamente pelo StellarSupport™. O processo de download pode danificar um arquivo devido a erros de download.
- Tente baixar o software usando um navegador da Web diferente.
- Verifique se há uma pasta chamada "Update" (Atualizar) no USB se nada aparecer no rádio quando você conectar o USB.
- Tente um ciclo de chave adicional se o software não parecer funcionar após a programação com o USB.

---

## Nota de Versão

Estas são as notas de versão da atualização de software para o rádio da tela sensível ao toque disponível em algumas máquinas John Deere. As notas de versão podem ser encontradas em [www.stellarsupport.com](http://www.stellarsupport.com).  
Observação: seu uso do software é regido pelo contrato de licença de usuário final incluído no software.

Copyright © 1996-2020 Deere & Company