

Monitores Geração 4

Software 22-1



JOHN DEERE

Atualização de Software

Pacote	Número da Versão
SO Geração 4	10.22.2362-53
Aplicativos AMS	10.22.2362-53

Tempo de instalação do SO Geração 4: aproximadamente 20 minutos sem dados existentes. O tempo de instalação varia dependendo da quantidade de dados existentes e do número da versão do software atualmente instalado no monitor. Os pacotes mais recentes para os Monitores Geração 4 podem ser baixados e instalados sem fio ou usando uma unidade USB e o Gerenciador de Software John Deere. Consulte "Instruções de Instalação do Software" na seção Atualizações de Software do site StellarSupport™ para obter mais informações.

Reprogramação sem fio -

https://youtu.be/XSG7O3_9KGI?list=PL1KGsSJ4CWk4fhvFOaBZz261XGwPfXvqk

Atualizações de Software de Aplicativo da Máquina

Os aplicativos da máquina estão localizados em Configurações da Máquina no menu do Monitor Geração 4. Será necessário que um concessionário John Deere instale as atualizações necessárias para o software de aplicativo da máquina usando o Service ADVISOR™.

Outras Atualizações de Software da Unidade de Controle

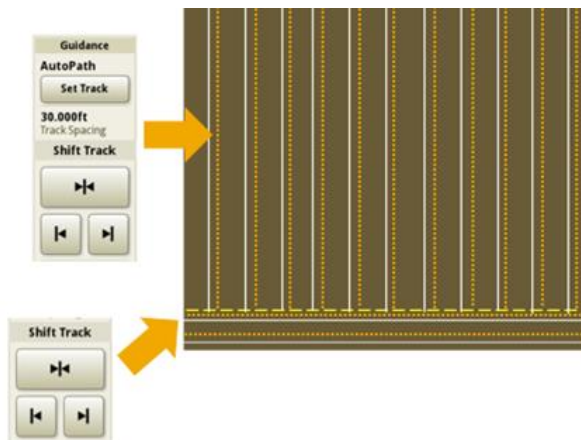
O software para as unidades de controle listadas abaixo pode ser atualizado usando o Monitor Geração 4.

Unidade de controle
Controlador de Aplicação 1100
Controlador de Aplicação 1100 (N.S. PCXL01C201000-)
Controlador de Aplicação 1120
Controlador de Aplicação 1120 (N.S. PCXL02C201000-)
AutoTrac™ Universal 100
AutoTrac™ Universal 200
AutoTrac™ Universal 300
Unidade de Controle de Taxa Seca GreenStar™
Unidade de Controle de Taxa GreenStar™
Receptor StarFire™ 3000
Receptor StarFire™ 6000

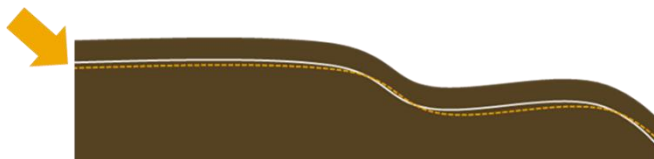
Novos Recursos e Melhorias

AutoPath™

- AutoPath™ de mudança de linha aumentou de seis polegadas de mudança de pista para doze polegadas de mudança de pista. As mudanças serão relativas à direção de deslocamento.



- Essa mudança adicional não suportará casos de uso como mudança de linha dividida do plano de orientação no meio das linhas do ano anterior porque as mudanças não seguirão o formato das curvas. Use a mudança de pista para compensar o desvio do GPS (sistema de posicionamento global).



Planejador de Trabalho

- Auto-importação do Trabalho Planejado

O CommandCenter™ Geração 4 com 22-1 permite importar automaticamente um arquivo de trabalho criado pelo planejador de trabalho. Assim que um trabalho tiver sido criado no planejador de trabalho e enviado ao equipamento, o arquivo será importado no Monitor Geração 4. O trabalho importado automaticamente pode ser encontrado na lista de trabalhos no aplicativo de configuração do trabalho. Esse recurso reduz as etapas do operador para configurar seu trabalho no campo.

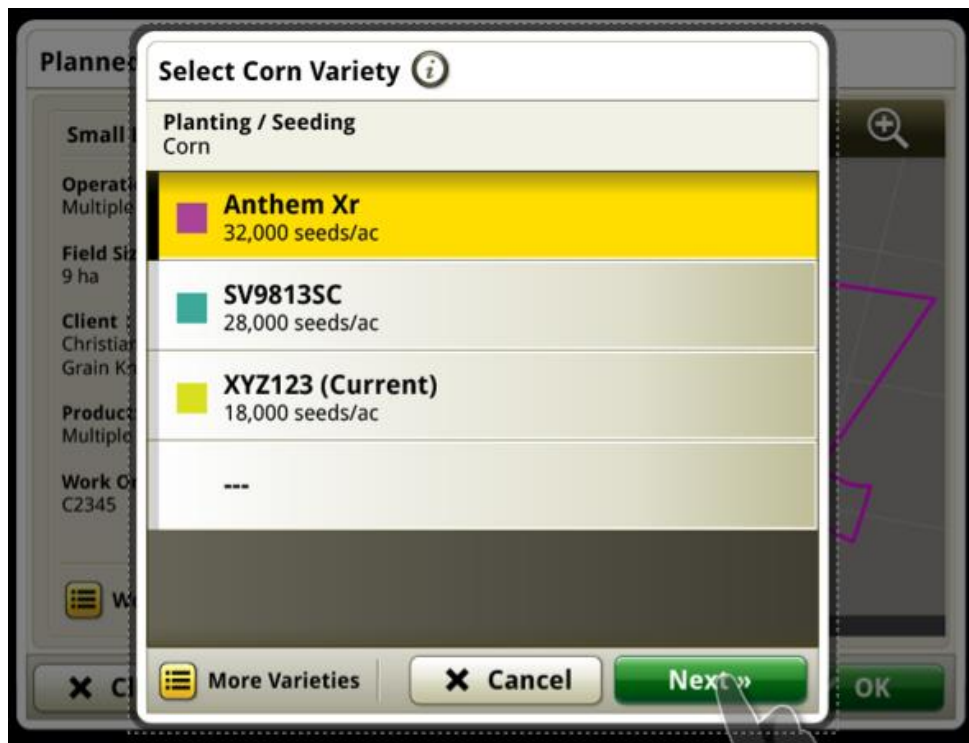
- Suporte dos Perfis da Máquina sem suas próprias operações

Os Perfis da Máquina sem sua própria operação agora podem receber e trabalhar com arquivos de configuração de trabalho (Ex. Hagie + GRC). As máquinas poderão ver a lista de trabalhos quando elas têm um controlador de taxa configurado conectado à máquina. Esse recurso permite que essas máquinas ativem seus planos de trabalho na ausência de suas próprias operações.

Cont. Planejador de Trabalho

- Continue a trabalhar automaticamente com o produto, variedade ou operador atual

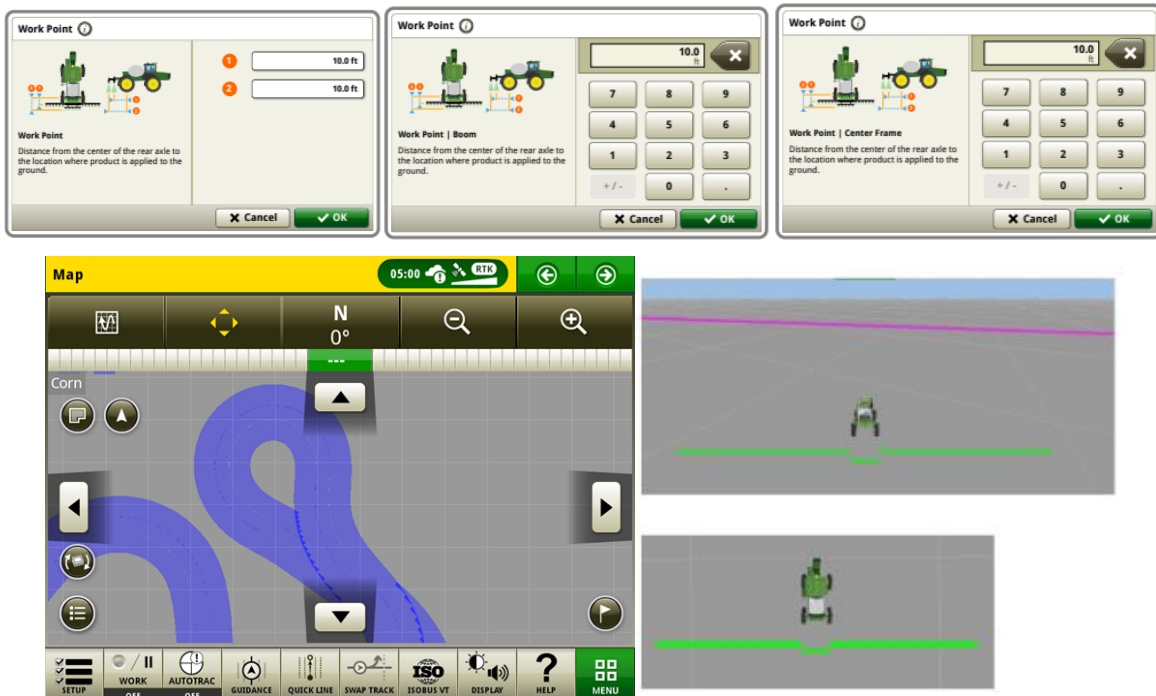
Na sobreposição da seleção de produto ou variedade, mais uma entrada será exibida além dos dados planejados.



Pulverizadores

- Novas medições da máquina da lança central

Os perfis da máquina para pulverizadores foram atualizados para levar em conta a diferença em linha entre a lança central e as seções laterais esquerda e direita da lança. As medições podem ser tomadas e entradas nos cálculos do ponto de trabalho para visualizar a diferença espacial entre as diferentes seções da lança. Quando medições precisas de deslocamento são instalados, o Controle de Seção pode controlar com mais precisão o estado de a/s do bico ao cruzar limites ou cobertura anterior.



Mist. Tanque

- Até 20 produtos em uma única Mistura de Tanque

Monitores Geração 4 com software 22-1 poderão suportar até 20 produtos dentro de uma mistura de tanque. Atualmente, o número máximo é de seis produtos, exceto o transportador.

Problemas Resolvidos

Os seguintes problemas foram corrigidos na atualização de software 10.22.2362-53:

Geral (Pode se Aplicar a Múltiplas Operações de Campo)

- Resolveu um problema que fazia com que o Sincronismo da Máquina John Deere não conectasse o Líder e o Seguidor.
- Não é possível importar uma Pista Circular do Operations Center para o Monitor Geração 4.
- Colhedoras de Cana-de-Açúcar: Os valores de Perda de Cana e Resíduos estão sendo interpretados usando o valor incorreto da unidade.
- Esta versão contém correções importantes de segurança do software.

Informações Adicionais e Recursos de Treinamento

Manual do Operador

Uma cópia do Manual do Operador do Monitor Geração 4 está disponível no aplicativo Centro de Ajuda no monitor com o software do SO Geração 4, número da versão 10.16.1400-85 e mais recentes. Esse conteúdo é atualizado com atualizações de software, conforme necessário. Sempre leia o Manual do Operador mais recente antes de usar. Para obter uma cópia do Manual do Operador, consulte seu concessionário ou visite techpubs.deere.com.

Ajuda na Tela

A ajuda na tela complementa as informações encontradas no Manual do Operador. A ajuda na tela pode ser consultada abrindo o aplicativo Centro de Ajuda no monitor ou pressionando o ícone Informações na parte superior de qualquer página para visualizar as informações de ajuda para aquela página. A Ajuda na Tela do Monitor Geração 4 também está disponível para consulta em displaysimulator.deere.com.

Simuladores de Treinamento

Para saber mais sobre os Monitores Geração 4, há um simulador de treinamento on-line disponível em displaysimulator.deere.com

Aviso Sobre a Versão

Estas são as notas de versão de atualização de software do SO Geração 4 e dos Aplicativos AMS para os Monitores Geração 4. As notas de versão podem ser encontradas em www.stellarsupport.com. Observação: O uso que você faz do software é regido pelo Contrato de Licença de Usuário Final incluído no software.

Copyright © 1996–2022 Deere & Company