

Escavadeira Série G

130G / 130 LC



JOHN DEERE





ELEVE SUA OPERAÇÃO PARA UM NOVO NÍVEL

Independentemente de você estar migrando de uma retroescavadeira ao montar o seu negócio ou adicionando uma máquina versátil à sua frota, uma 130G ou 130G LC pode atender a sua necessidade e superar as expectativas. Essas escavadeiras incluem recursos inspirados no cliente, como a tecnologia Powerwise Plus™ para aumentar o desempenho sob demanda e uma válvula de fechamento de combustível para preservar o fluido e regular o fluxo do motor além de aumentar a potência hidráulica.



MAIOR DURABILIDADE

Componentes estruturais para serviço pesado, incluindo braços e lanças Heavy Duty, oferecendo durabilidade e desempenho para lidar com aplicações mais difíceis.



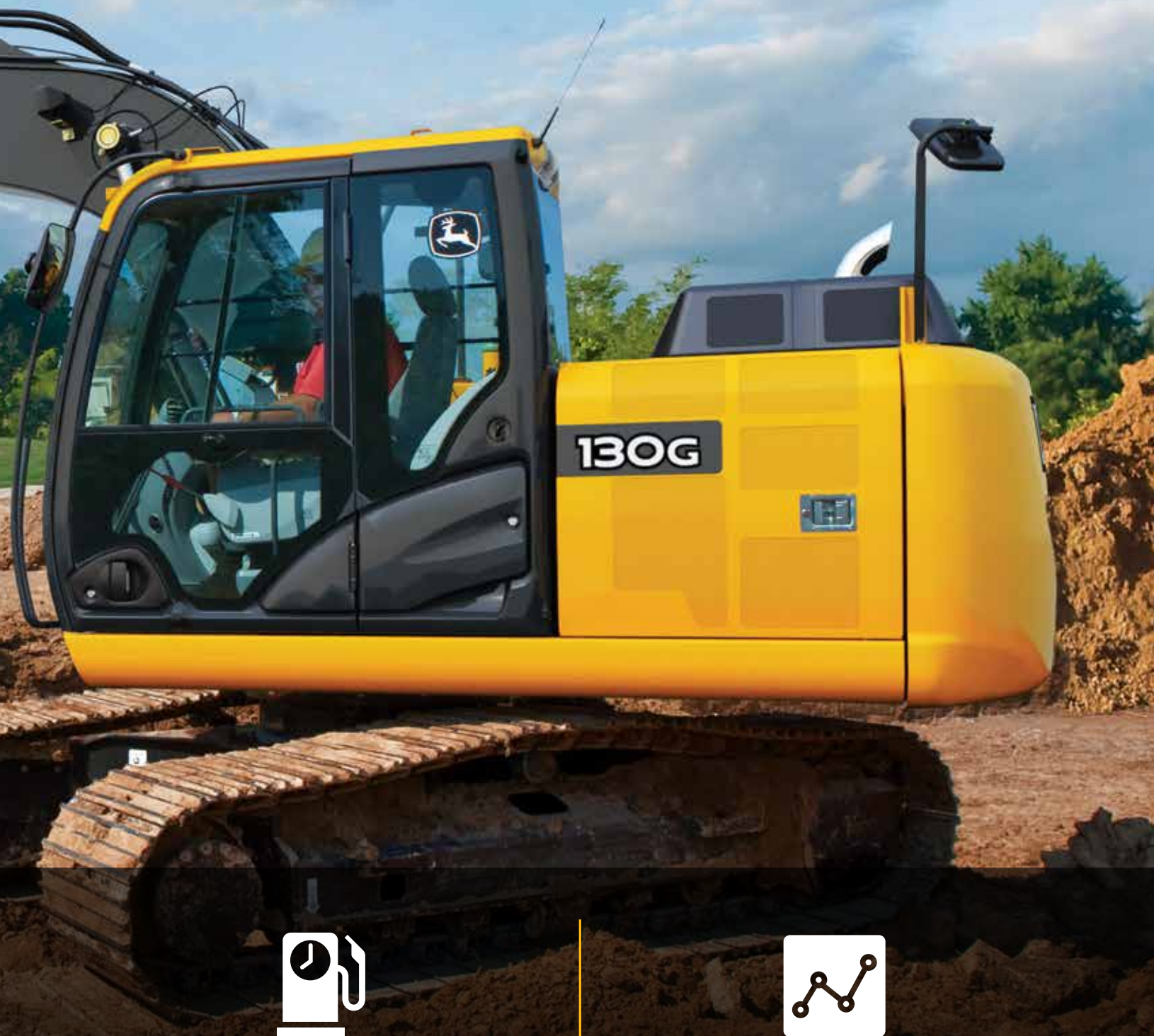
PERMANEÇA ESTÁVEL

O material rodante longo (LC), opcional, possui dois roletes superiores e dois guias de esteiras que aliados entregam mais estabilidade em terrenos rochosos ou de baixa tração.



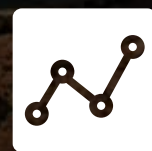
CABINE CONFORTÁVEL

A cabine Premium silenciosa e espaçosa, apresenta uma visibilidade ampla e um assento confortável com apoios de braço ajustáveis. Os joysticks com sistema piloto de deslocamentos curtos e ergonomicamente corretos, permitem um controle suave e preciso na ponta dos dedos.



AJUSTADA PARA O SEU TRABALHO

Três modos de trabalho permitem combinar a eficiência da máquina à sua aplicação. **Alta produtividade (HP)**: esse modo aumenta a potência e a resposta hidráulica para mover mais material. **Potência (PWR)**: esse modo equilibra potência, velocidade e economia de combustível para operação normal. **Economia (ECO)**: este modo limita a velocidade e ajuda a economizar combustível.



SOLUÇÕES EM SERVIÇOS

JDLINK™ fornece dados e alertas da máquina em tempo real para ajudar a maximizar a produtividade, a eficiência e o tempo de atividade. Usado com o exclusivo Service ADVISOR™ Remote, seu revendedor pode ler códigos, registrar dados de desempenho e até mesmo diagnosticar problemas na máquina sem enviar um técnico para o local de trabalho.



130G / 130G LC

ESPECIFICAÇÕES

Motor	130G / 130G LC		
Fabricante e Modelo	John Deere 4045H		
Padrão de Emissão Não Rodoviário	EPA Tier 3/EU Estágio IIIA		
Potência nominal líquida (ISO 9249)	69 kW (93 hp) a 2000 rpm		
Cilindros	4		
Cilindrada	4,5 L (275 pol ³)		
Desempenho em rampas	70% (35 graus)		
Aspiração	Turboalimentado, refrigerador ar-ar		
Arrefecimento			
Ventilador do tipo sucção com acionamento direto, de alta eficiência e baixo ruído			
Trem de Força			
Propulsão de 2 velocidades com mudanças automáticas			
Velocidade Máxima de Deslocamento			
Baixa	3,3 km/h (2,1 mph)		
Alta	5,5 km/h (3,4 mph)		
Força na barra de tração	11.217 kg (24.707 lb.)		
Hidráulicos			
Centro aberto operado por piloto			
Bombas Principais	2 bombas de pistão axial e deslocamento variável		
Fluxo Máximo Nominal	105 l/min (28 gpm) x 2		
Bomba Piloto	1, de engrenagens		
Fluxo Máximo Nominal	33 l/min (8,7 gpm)		
Regulagem de pressão	40 kg.f/cm ² (570 psi)		
Pressão de Operação do Sistema			
Circuito			
Implemento	350 kg.f/cm ² (4.980 psi)		
Deslocamento	350,4 kg.f/cm ² (4.984 psi)		
Giro	322 kg.f/cm ² (4.685 psi)		
Potência auxiliar	370 kg.f/cm ² (5.265 psi)		
Controles	Controles por piloto hidráulico com alavancas piloto de curso reduzido de baixo esforço y alavanca de desligamento		
Cilindros			
	<i>Diâmetro</i>	<i>Diâmetro da haste</i>	<i>Curso</i>
Lança (2)	105 mm (4,1 pol.)	70 mm (2,8 pol.)	940 mm (37,0 pol.)
Braço (1)	115 mm (4,5 pol.)	80 mm (3,1 pol.)	1135 mm (44,7 pol.)
Caçamba (1)	100 mm (3,9 pol.)	70 mm (2,8 pol.)	874 mm (34,4 pol.)
Elétrica			
Quantidade de baterias (12 V)	2		
Capacidade do alternador	80 A		
Luzes de trabalho	2 alógenas (uma montada na lança e outra no chassi)		
Material Rodante			
Roletes (por lado)	<i>Configuração padrão</i>	<i>Configuração LC</i>	
Transportador	1	2	
Esteira	7	7	
Sapatas com semi-garras triplas (por lado)	44	46	
Esteira			
Ajustes	Hidráulica	Hidráulica	
Guias	Padrão	Padrão	
Corrente	Selada e lubrificada	Selada e lubrificada	
Pressão Sobre o Solo			
Sapatas com semi-garras triplas			
600 mm (24 pol.)	0,35 kg.f/cm ² (5,0 psi)		
700 mm (28 pol.)	0,3 kg.f/cm ² (4,4 psi)		

130G / 130G LC

ESPECIFICAÇÕES



Mecanismo de Giro	130G / 130G LC
Rotação	13,3 rpm
Torque	34.000 Nm (25.000 lb.-ft.)

Servicibilidade

Capacidade de Recarga

Tanque de Combustível	280 L (74 gal)
Líquido de Arrefecimento do Motor	23,5 L (6 gal)
Óleo do Motor	14,5 L (4 gal)
Caixa de engrenagens	
Giro	3,2 L (1 gal)
Deslocamento (cada)	4,0 L (1 gal)
Sistema Hidráulico	185,0 L (49 gal)
Reservatório hidráulico	69,0 L (18 gal)
Banho de graxa do mancal de giro	5,0 kg (11 lb)

Pesos Operacionais

Com tanque de combustível cheio; operador de 79-kg; caçamba de uso geral de 914 mm (36 pol.), 0,50 m³, 414 kg (913 lb.); Braço de 3,01 m (9 ft.11 pol.) e contrapeso de 2.400-kg (5.291 lb.)

Pesos Operacionais	Configuração padrão	Configuração LC
Sapatas com semi-garras triplas de 600 mm (24 pol.)	13.439 kg (29.601 lb)	13.822 kg (30.445 lb)
Sapatas com semi-garras triplas de 700 mm (28 pol.)	13.539 kg (29.822 lb)	13.984 kg (30.802 lb)

Componentes Opcionais

Material Rodante	Configuração padrão	Configuração LC
Sapatas semi-garras triplas 600 mm (24 pol.)	4304 kg (9.480 lb)	4687 kg (10.324 lb)
Sapatas semi-garras triplas 700 mm (28 pol.)	4490 kg (9.890 lb)	4935 kg (10.870 lb)
1 única da Lança (com cilindro do braço)	1057 kg (2.328 lb)	1057 kg (2.328 lb)
Cilindro do Braço e da Caçamba e Articulação		
2,52 m (8 pés 3 pol.)	530 kg (1.167 lb)	530 kg (1.167 lb)
3,01 m (9 pés 11 pol.)	564 kg (1.242 lb)	564 kg (1.242 lb)
Cilindros de elevação da lança (2), peso total	436 kg (960 lb)	436 kg (960 lb)

Caçambas

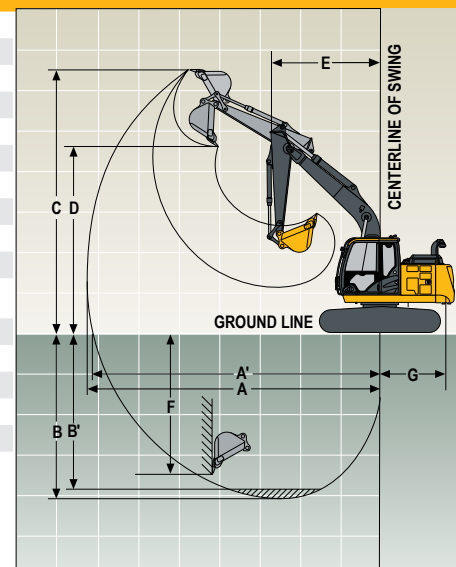
Está disponível uma linha completa de caçambas destinada às mais variadas aplicações. As forças de escavação estão com potência auxiliar. A seleção do dente inclui os dentes de caçamba John Deere da série TK. Bordas cortantes de reposição e uma variedade de dentes estão disponíveis através da seção de peças da John Deere. Lâminas cortantes laterais opcionais aumentam a largura das caçambas em 150 mm (6 pol.).

As capacidades estão de acordo com as normas SAE.

Tipo de caçamba	Largura da caçamba		Capacidade da caçamba		Peso da caçamba	
Serviço Pesado	1092 mm	43 pol.	0,61 m ³	0,8 cu. yd.	850 kg	1.873 lb.
	1256 mm	49 pol.	0,73 m ³	1,0 cu. yd.	546 kg	1.203 lb.

Dimensões de Operação

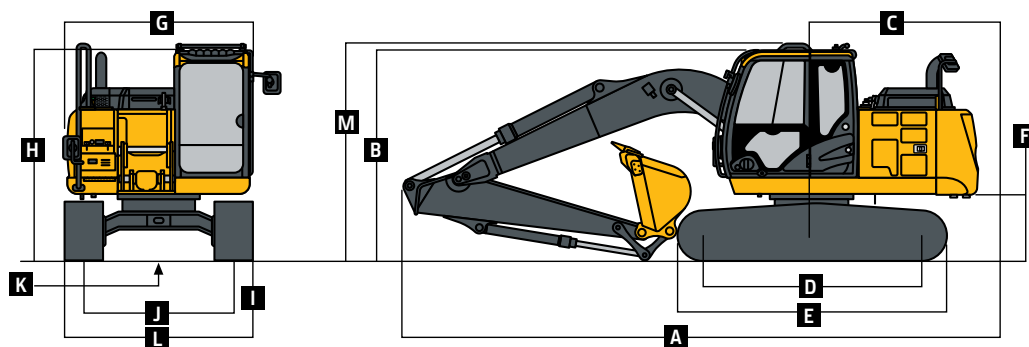
Comprimento do Braço	2,52 m (8 pés 3 pol.)	3,01 m (9 pés 11 pol.)
Força de escavação do braço		
SAE	65 kN (14.613 lb.)	59 kN (13.264 lb.)
ISO	67 kN (15.062 lb.)	60 kN (13.489 lb.)
Força de escavação da caçamba		
SAE	85 kN (19.109 lb.)	85 kN (19.109 lb.)
ISO	96 kN (21.582 lb.)	96 kN (21.582 lb.)
A Alcance máximo	8,32 m (27 pés 4 pol.)	8,79 m (28 pés 10 pol.)
A ¹ Alcance máximo ao nível do solo	8,20 m (26 pés 11 pol.)	8,67 m (28 pés 5 pol.)
B Profundidade máxima de escavação	5,57 m (18 pés 3 pol.)	6,06 m (19 pés 11 pol.)
B ¹ Profundidade máxima de escavação a 2,44 m (8 pés), fundo plano	5,35 m (17 pés 7 pol.)	5,88 m (19 pés 3 pol.)
C Altura máxima de corte	8,60 m (28 pés 3 pol.)	8,93 m (29 pés 4 pol.)
D Altura máxima de basculamento	6,19 m (20 pés 4 pol.)	6,52 m (21 pés 5 pol.)
E Raio mínimo de giro	2,40 m (7 pés 10 pol.)	2,62 m (8 pés 7 pol.)
F Parede vertical máxima	5,02 m (16 pés 6 pol.)	5,50 m (18 pés 1 pol.)
G Raio de giro posterior	2,19 m (7 pés 2 pol.)	2,19 m (7 pés 2 pol.)



130G / 130G LC

Dimensões da Máquina		130G / 130G LC	
Comprimento do Braço		2,52 m (8 pés 3 pol.)	3,01 m (9 pés 11 pol.)
A Comprimento Total		7,70 m (25 pés 3 pol.)	7,71 m (25 pés 4 pol.)
B Altura total		2,87 m (9 pés 5 pol.)	3,12 m (10 pés 3 pol.)
C Comprimento da extremidade traseira/raio de giro		2,19 m (7 pés 2 pol.)	2,19 m (7 pés 2 pol.)
D Distância entre a roda-guia/linha central da roda motriz		2,88 m (9 pés 5 pol.) / 3,05 m (10 pés)	2,88 m (9 pés 5 pol.) / 3,05 m (10 pés)
E Comprimento do material rodante		3,58 m (11 pés 9 pol.) / 3,75 m (12 pés 0,5 pol)	3,58 m (11 pés 9 pol.) / 3,75 m (12 pés 0,5 pol)
F Altura livre do contrapeso		840 mm (33 pol.)	840 mm (33 pol.)
G Largura do material rodante		2,46 m (8 pés 1 pol.)	2,46 m (8 pés 1 pol.)
H Altura da cabine		2,79 m (9 pés 2 pol.)	2,79 m (9 pés 2 pol.)
I Largura da esteira com sapatas semi-garras triplas		600 mm (24 pol.) / 700 mm (28 pol.)	600 mm (24 pol.) / 700 mm (28 pol.)
J Bitola		1,99 m (6 pés 6 pol.)	1,99 m (6 pés 6 pol.)
K Vão livre		410 mm (16 pol.)	410 mm (16 pol.)
L Largura total com sapatas semi-garras triplas			
600 mm (24 pol.)		2,59 m (8 pés 6 pol.)	2,59 m (8 pés 6 pol.)
700 mm (28 pol.)		2,69 m (8 pés 10 pol.)	2,69 m (8 pés 10 pol.)
M Altura de transporte*		2,87 m (9 pés 5 pol.)	2,87 m (9 pés 5 pol.)

*Pino na posição de transporte.



Capacidades de Levantamento 130G / 130G LC

A letra em negrito indica a capacidade limitada do sistema hidráulico. A letra fina indica as capacidades limitadas de estabilidade em kg (lb). Capacidades no gancho de elevação da caçamba, máquina equipada com bitola padrão e situada sobre uma superfície de apoio firme, uniforme e nivelada. A carga total inclui peso de cabos, gancho, etc. As referências não excedem 87% das capacidades hidráulicas ou 75% do peso necessário para a ponta da máquina. Todas as capacidades de elevação são baseadas na norma ISO 10567 (com potência auxiliar).

ALTURA DO PONTO DE CARGA	DISTÂNCIA HORIZONTAL DESDE A LINHA DE CENTRO DA ROTAÇÃO									
	1,5 m (5 ft.)		3,0 m (10 ft.)		4,5 m (15 ft.)		6,0 m (20 ft.)		7,5 m (25 ft.)	
	Na frente	Na lateral	Na frente	Na lateral	Na frente	Na lateral	Na frente	Na lateral	Na frente	Na lateral
<i>Com braço de 2,52 m (8 ft. 3 pol.) caçamba uso geral de 414 kg (913 lb.), sapatas triplas 600 mm (24 pol.) e material rodante curto</i>										
4,5 m (15 ft.)					3250	3250	2950	1950		
					(7.050)	(7.050)	(6.000)	(4.150)		
3,0 m (10 ft.)			5550	5550	4050	3100	2850	1900		
			(11.900)	(11.900)	(8.700)	(6.700)	(6.150)	(4.050)		
1,5 m (5 ft.)			7750	5450	4450	2900	2750	1800		
			(17.700)	(11.700)	(9.550)	(6.200)	(5.950)	(3.850)		
Linha do solo			6150	5150	4250	2700	2700	1700		
			(14.350)	(11.000)	(9.150)	(5.850)	(5.750)	(3.700)		
-1,5 m (-5 ft.)	4300	4300	8700	5100	4200	2650	2650	1700		
	(9.650)	(9.650)	(18.650)	(10.950)	(9.000)	(5.700)	(5.700)	(3.650)		
-3,0 m (-10 ft.)	8200	8200	7550	5200	4250	2700				
	(18.550)	(18.550)	(16.250)	(11.150)	(9.100)	(5.800)				
-4,5 m (-15 pés.)			5750	5350	3400	2800				
			(12.150)	(11.550)						
<i>Com braço 2,52-m (8 ft. 3 pol.), sapatas triplas 600 mm (24 pol.) e material rodante longo, menos a caçamba</i>										
4,5 m (15 ft.)					3500	3500	3300	2250		
					(7.700)	(7.700)	(7.250)	(4.950)		
3,0 m (10 ft.)			5850	5850	4300	3400	3.450	2200		
			(12.850)	(12.850)	(9.450)	(7.450)	(7.600)	(4.850)		
1,5 m (5 ft.)			8050	5750	5200	3200	3300	2100		
			(17.750)	(12.650)	(11.450)	(7.050)	(7.250)	(4.600)		
Linha do solo			6450	5450	5000	3000	3250	2200		
			(14.200)	(12.000)	(11.000)	(6.600)	(7.150)	(4.850)		
-1,5 m (-5 ft.)	4600	4600	9050	5400	4900	2950	3200	1.950		
	(10.100)	(10.100)	(19.950)	(11.900)	(10.800)	(6.500)	(7.050)	(4.250)		
-3,0 m (-10 ft.)	8500	8500	7750	5500	4950	2950				
	(18.700)	(18.700)	(17.050)	(12.100)	(10.900)	(6.500)				
-4,5 m (-15 pés.)			6000	5600	3700	3050				
			(13.200)	(12.300)	(8.150)	(6.700)				

Capacidades de Levantamento		130G / 130G LC					
Com braço de 3,01 m (9 ft. 11 pol.), sapatas triplas 600 mm (24 pol.) e material rodante longo, menos a caçamba							
4,5 m (15 ft.)			3050 (6.700)	3050 (6.700)	3100 (6.800)	2300 (5.050)	
3,0 m (10 ft.)	4850 (10.650)	4850 (10.650)	3850 (8.450)	3500 (7.700)	3400 (7.450)	2200 (4.850)	
1,5 m (5 ft.)	7650 (16.850)	5950 (13.100)	4900 (10.800)	3200 (7.050)	3350 (7.350)	2100 (4.600)	2200 (4.850) 1450 (3.150)
Linha do solo			7050 (15.500)	5450 (12.000)	5000 (11.000)	3000 (6.600)	2000 (4.400)
-1,5 m (-5 ft.)	4050 (8.900)	4050 (8.900)	8850 (19.500)	5350 (11.750)	4900 (10.800)	2900 (6.350)	3150 (6.900)
-3,0 m (-10 ft.)	7100 (15.650)	7100 (15.650)	8300 (18.300)	5400 (11.900)	4900 (10.800)	2900 (6.350)	1950 (4.250)
-4,5 m (-15 ft.)			6000 (13.200)	5600 (12.300)	3700 (8.150)	3050 (6.700)	

Equipamento Adicional

Chave: ● Padrão ▲ Opcional ou Especial Consulte o seu concessionário John Deere para mais informações.

130G / 130G LC	Motor
●	Sistema de marcha lenta automática
●	Dispositivo automático de tensão da correia
●	Baterias (2 – 12 V)
●	Reservatório de recuperação do líquido de arrefecimento
●	Filtro de ar tipo elemento duplo
●	Controle eletrônico do motor
●	Proteção fechada de ventilador (conforme SAE J1308)
●	Líquido de arrefecimento do motor -37°C (-34°F)
●	Filtro de combustível com separador de água
●	Filtro de óleo de fluxo total
●	Turbocompressor com alimentação arrefecida a ar
●	Ventilador do tipo sucção com acionamento direto, de alta eficiência e baixo ruído
●	Intervalo de troca de óleo do motor de 500 horas
●	Capacidade de inclinação de 70% (35°)
●	Válvula de amostragem do óleo do motor
●	Autodesligamento programável
▲	Filtro de combustível trabalho severo
▲	Aquecedor do líquido de arrefecimento do motor
	Sistema Hidráulico
●	Válvula limitadora para abaixar a lança e recolher o braço
●	Seção de válvula hidráulica auxiliar
●	Freio do mecanismo de giro automático acionado por mola e liberado hidráulicamente
●	Ajuste do fluxo hidráulico auxiliar através do monitor
●	Elevação automática de potência
●	Intervalo de troca de óleo hidráulica de 5.000 horas
●	Válvula de amostragem do óleo hidráulico
▲	Linhas hidráulicas auxiliares
▲	Controles elétricos e piloto auxiliar
▲	Kit indicador de restrição do filtro hidráulico
	Material Rodante
●	Motores de pistão axial com acionamento planetário
●	Proteções do motor de propulsão
●	Freio propulsor automático acionado por mola e liberado hidráulicamente
●	Guias da esteira, roda-guia dianteira
●	Propulsão de 2 velocidades com mudanças automáticas
●	Material rodante standard com rolete transportador superior (1)
▲	Material rodante longo (LC) com roletes transportadores (2)
●	Corrente de esteira selada e lubrificada
▲	Sapatas com semi-garras triplas de 600 mm (24 pol.)
▲	Sapatas com semi-garras triplas de 700 mm (28 pol.)

130G / 130G LC	Estrutura Superior
●	Espelhos lado esquerdo, lado direito e contrapeso
●	Bloqueio contra vandalismo e chave de ignição: Porta da cabine/Portas de serviço/ Caixa de ferramentas
●	Painel lateral de proteção contra detritos
●	Filtros de óleo do motor e de combustível montados remotamente
	Acessórios Dianteiros
●	Sistema de lubrificação centralizado
●	Vedação contra sujeira em todos os pinos de caçamba
●	Menos lança e braço
●	Buchas impregnadas em óleo
●	Placas de encosto de resina reforçadas
●	Revestimento térmico de carboneto de tungstênio na junta braço-caçamba
▲	Braço de 2,52 m (8 ft 3 pol.)
▲	Braço de 3,01 m (9 ft 11 pol.)
▲	Cilindro da lança com tubulação para a estrutura principal, menos lança e braço
▲	Caçambas: Serviço pesado / Serviço pesado de alta capacidade / Cortadores laterais e dentes
▲	Braçadeiras de material
	Posto do Operador
●	Conforme ISO 12117-2 para ROPS
●	Posições de controle independentes ajustáveis (alavancas para assento, assento para pedais)
●	Rádio AM/FM
●	Controle automático de temperatura/ar condicionado/ aquecedor/pressurizador
●	Compartimento de armazenamento do manual do operador e manual
●	Tomada para telefone celular, 12 V, 60 W, 5 A
●	Gancho para roupa
●	Assento Deluxe de tecido com suspensão com apoio para braços ajustáveis de 100 mm (4 pol.)
●	Tapete
●	Limpador de para-brisas dianteiro com velocidade ajustável
●	Indicadores (iluminados): Líquido de arrefecimento/combustível
●	Buzina elétrica
●	Horímetro elétrico
●	Alavanca de desligamento hidráulica, todos os controles
●	Controle de aquecimento do sistema hidráulico
●	Luz interna
●	Porta-copos grande
●	Centro de Informação da Máquina (MIC)
●	Seletores de modo (iluminados): Modos de potência (3)/Modos de deslocamento (2 com mudança automática)/Modo de trabalho (1)

130G / 130G LC	Posto do Operador (continuação)
●	Monitor LCD multifuncional, colorido com: Capacidade de diagnóstico/capacidade de diversos idiomas/acompanhamento da manutenção/relogio / monitoramento do sistema com funções de alarme: Indicador da marcha lenta automática, luz indicadora de restrição no filtro de ar do motor, verificação do motor, luz indicadora de temperatura do líquido de arrefecimento com alarme sonoro, luz indicadora da pressão do óleo do motor com alarme sonoro, luz indicadora de carga fraca do alternador, indicador de alerta de código de falhas, exibição da taxa de combustível, indicador do modo do limpador, indicador de luzes de trabalho acesas e indicador do modo de trabalho
●	Alarme de movimento com interruptor de cancelamento (conforme SAE J994)
●	Interruptor de potência auxiliar na alavanca direita do console
●	Interruptores de controle hidráulico auxiliar na alavanca direita do console
●	Padrão de controle SAE de 2 alavancas
●	Cinto de segurança de 51 mm (2 pol.), não retrátil
●	Vidros escurecidos
●	Escotilha de teto escurecida e transparente
●	Compartimento para bebidas quentes/frias
▲	Assento aquecido com suspensão a ar
▲	Conversores de rádio 24 para 12 V C.C., 10 A
▲	Luz indicadora de restrição do filtro de óleo hidráulico
▲	Telas de proteção para a frente da cabina
	Elétrica
●	Alternador 80A
●	Circuitos diversos com fusíveis do tipo lâmina
●	Coberturas de bateria de terminal positivo
●	Sistema de comunicação sem fio JDLINK™ (disponível em países específicos; consulte o seu concessionário para detalhes)
●	Câmera de visão traseira
▲	Chicote de extensão da cabina
	Iluminação
●	Luzes de trabalho: Alógenas/1 montada na lança e outra no chassi
▲	2 luzes montadas na cabine/1 montada no lado direito da lança



JOHN DEERE

Esta publicação foi compilada para circulação em âmbito mundial. As imagens aqui dispostas são meramente ilustrativas. Certas ilustrações e fotos de produtos podem incluir acessórios, opções e informações relacionados a valores, créditos e seguros, indisponíveis para algumas regiões.

As características, especificações, quantidades, itens opcionais igualmente são sujeitos à disponibilidade em determinadas regiões. Para mais informações, entre em contato com o distribuidor John Deere de sua região. A John Deere se reserva o direito de mudar as especificações e o projeto de todos os produtos descritos nesta publicação sem prévio aviso.



CPC 00020
Julho/2019



JohnDeere.com.br/Construcao